

送信機外部接点仕様



外部接点接続例の動画が見れます

設備の
自動化

設備の
見える化

巡回の
効率化

使い方いろいろ。
既存の無線アンドンシステムと
併用可能。

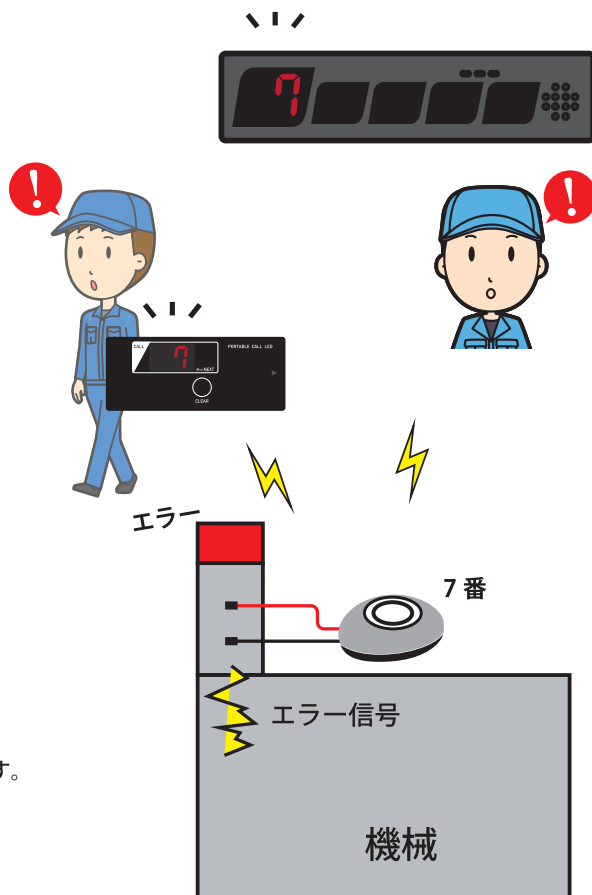
製造装置のエラー表示に、 無線アンドン送信機の接点を取り込み 無線で通知できます。



※オプションで電源駆動もあります

型式:STR-SG-EN-L-G、接点:無電圧接点、サイズ:W85-61 楕円×H29、重量:77g(電池含む)、
電源・電圧:3V(単4アルカリ乾電池×2本)、番号:0~99まで内蔵メモリに登録/変更可能、
送信出力:1mW、使用温度:0℃~40℃

- ・通常仕様の場合
接点が ON になった瞬間に赤番号を送信します。
- ・長押し消去信号仕様の場合
接点 ON/OFF の間隔が 1.5s 未満で赤番号送信、1.5s 以上で番号の消去信号を送信します。
- ・2色表示仕様の場合
接点 ON/OFF の間隔が 1.5s 未満で赤番号送信、1.5s 以上で緑番号送信、
0.5s 以内に 2 回 ON/OFF すると消去信号を送信します。

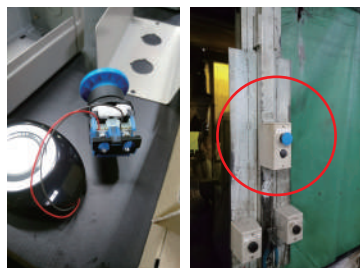


導入事例

■自動車製造業

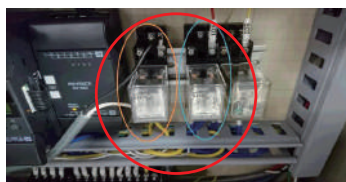


「外部接点送信機」を成形機に組み込み、スタートして 20 分後、40 分後の止まるときに、電波を発信します。



外部スイッチを取り付ければ、ハードな操作でも安心して行えます。
防塵・防水も外部スイッチで。

■プラスチック製品成形加工業



リレーを用いて、送信機を接続。射出成形機のエラー信号を自動で送信します。



変圧器やデジタル入出力 USB I/O ユニットを組み合わせて、PC からも呼び出しができるように。

ある一定の時間が経過したときや、任意のタイミングで呼び出しをかけます。

■福祉施設



出入口のドアに、マグネットスイッチを設置。ドアが開くと送信機が ON になります。