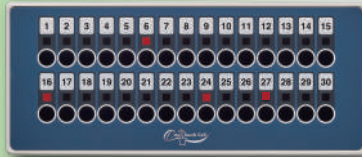


# 飼い主さん 呼び出しシステム

診察の待ち時間や  
呼び出しを快適に。



ブルブル

ピーピー

フードコートで  
よく見かける  
呼び出しベル

抗菌仕様:  
ABS樹脂用の抗菌剤、  
ノバロンVZN300を配合



ワンタッチコール  
受信機  
WRE

## ① スタッフの負担軽減

**受付** 受付で受信機を渡し、順番が来たら呼び出し



### ご使用の流れ

受信機お渡し

順番が来たら  
送信機をワンタッチ

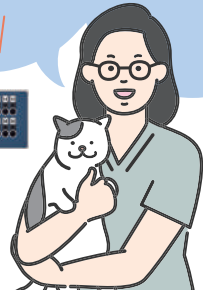
お客さんが戻る

— スタッフさんの声 —

待合室以外の場所でも  
気軽に待っていただける  
ようになりました。

受付から  
探し回らずに呼べる  
ため便利です。

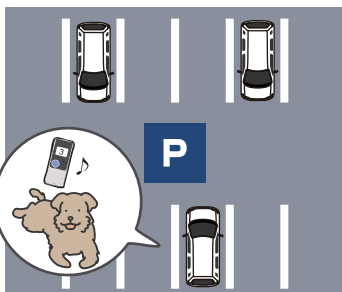
何番を呼んでいるか  
一目でわかる!



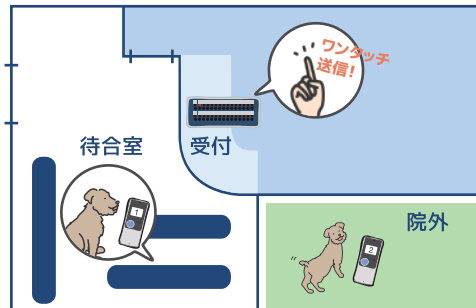
- 呼び出し簡単操作
- 呼びに行かなくていい
- スムーズなご案内

## ② 飼い主さん・ペットの負担軽減

**駐車場** マイカーで待機



**待合室** 密接を防いで  
ペット同士のトラブル防止



— 飼い主さんの声 —

ベルを持って車の中で  
待てるので、病院内だと  
落ち着かないうちのこも  
安心して待てました。



- なじみのある機器
- 院外で待てる安心感
- 感染リスクの軽減

## Point!

### 安心の日本製

国産だから、修理や追加などの  
アフターメンテナンスも安心  
衝撃に強い!

### 大がかりな工事不要

設置は電源に差すだけ  
届いたその日から使用可能

### 医療現場でも安心

技適マーク取得製品  
ペースメーカーなどの医療機器に  
影響なし

### 電波到達エリアを計測

電波の到達距離は見通しで約150m  
~1km(建物の状況でわかります)  
無料電波テストはお気軽にどうぞ!

## 送信機 WTR

サイズ:W220×H93×D29、重量:230g、電源・電圧:DC6V-1A、  
番号:0~99まで内蔵メモリに登録/変更可能、送信出力:10mW

番号キーを押すだけのワンタッチ操作で  
忙しい時でもスムーズにお呼び出し可能です。



### 特徴・オプション



#### ワンタッチ操作

ワンタッチで呼べるので、面倒な  
10キー操作が不要です。呼び出  
し間違いも減少します。



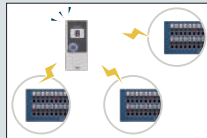
#### 一目でわかる

呼び出している番号が一目で  
わかります。



#### 再送機能

受信に気づかなかった時の自動  
再呼び出し機能搭載。



#### 複数の送信機対応

『診察室』と『受付』からなど  
複数の場所から呼び出せます

## 受信機 WRE

サイズ:W43×H100×D18、重量:53g(バッテリー含む)、電源・電圧:  
3.7Vリチウムポリマーバッテリー/容量450mAh、充電時間:約3~4時間



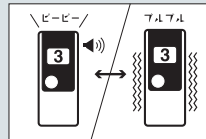
手に持ちやすいスリムボディ。  
ブザーとバイブレーション、  
LEDの点滅で呼び出しを  
お知らせ。

### 特徴・オプション



#### 消去機能

鳴り続けるブザーを受信者側  
で止めることができます。



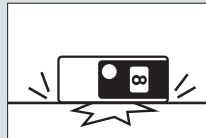
#### 通知方法切り替え可能

ブザーのみバイブレーションの  
みの切り替え可能。



#### ロゴシール対応

特殊シートの内側へ作成するので、  
汚れや剥がれへの心配がありません。



#### 落下に強い

コンクリート床面に高さ1m  
より6面の落下試験を実施。

## 充電スタンド WCH

サイズ:W144×H60×D185(本体のみ)、重量:595g、  
電源・電圧:DC5V-4A、充電方式:接点充電



端子部分に金メッキ採用  
金メッキは最も耐食性に優れて  
います。

#### 過電圧対策

間違っても違うアダプタを指しても  
大丈夫。48Vまで保護回路を搭  
載しました。

## 中継機 WRP

サイズ:W220×H93×D29、重量:235g、電源・電圧:DC6V-1A、  
消費電力:1.5W/1A、送信出力:10mW

無線なので簡単エリア拡大!



※電波の到達距離は見通しで約150mです。それ以上電波を飛ばしたい時  
または障害物が影響し、電波が飛びにくい時などに必要になります。  
100Vの電源があれば何台でも使用できます。

## リチウムバッテリー SLI-PO

容量450mAh

3~4時間でフル充電  
15時間使用可能。

着脱可能。  
簡単交換。

※新品で1分間1回呼び出した場合  
※1年半~2年が交換の目安です



# 行先表示呼び出しシステム

## ワンタッチコールNeoGo

登録したメッセージを  
受信機に送信できる

- ・行先を表示してご案内したいときに
- ・アンサーバック機能でお知らせ漏れを防ぐ
- ・電波の飛びは見通し約200m~500m
- ・受信機の呼び出し音は6種類から設定が可能



#### 受信機

呼び出しを受信するとメッセージを表示、音、振動、  
LEDランプの点滅でお知らせします。

#### メッセージ送信例

##### メッセージA

001 [LED] [音]  
受付まで  
お越しくささい

##### メッセージB

001 [LED] [音]  
診察室1に  
お越しくささい

呼び出しボタン: 1~20個  
メッセージボタン: A~J(10個)



#### 送信機

定型文から10個のメッセージを選び、  
メッセージボタンに登録して使用。



技適マーク: 電波法令で定めている技術基準に適合している無線機。弊社取扱製品はTELECの認証を取得しています。



製造元:

株式会社パシフィック湘南

本社・北海道支店・東日本支店・中部支店・関西支店・九州支店

営業時間: 10:00~12:00、13:00~17:00 土日、祝日を除く  
修理品送付先: 〒253-0042 神奈川県茅ヶ崎市本村5-10-10  
株式会社パシフィック湘南

このカタログに記載された仕様、デザインは商品改良のため、予告なく変更する場合があります。  
商品写真は印刷のため、実際の商品の色と多少異なる場合があります。

お問い合わせ

0120-194-491



sonnettekun.com