

ワンタッチビュー ～簡単なトラブルの対処法～



こんなときは

番号表示にタイムラグがある
番号表示が出ない
変な文字が出る

▶▶▶
 再起動

『オフライン状態です』の表示が出る

復旧までしばらくお待ちください。
オフライン状態です。

復旧までしばらくお待ちください。
オフライン状態です。

▶▶▶
 再起動

画面に何も映らない
『信号がありません』の表示が出る

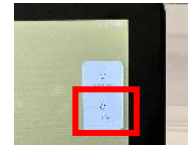
信号がありません

▶▶▶
 再起動

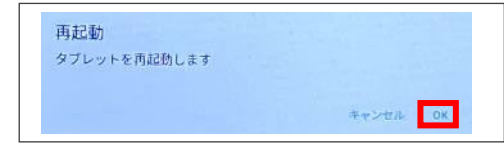
タブレット再起動方法



電源スイッチを約1秒間
長押しします



メニューが出たら再起動を
タップします



OKをタップします



再起動が始まります



操作画面が表示されたら再起動完了です

メインSTB・ディスプレイ用STB再起動方法



背面にある電源スイッチを押して
OFFにします



※メインSTBはカウンターの下などに設置しています。
※ディスプレイ用STBはディスプレイの裏などに
設置しています。



5秒以上あけてから再度電源スイッチを
押してONにします

その他の注意事項について

- タブレットのバッテリーは約2年が交換の目安です。交換の際は弊社までご連絡ください。
- タブレットの画面に指紋が付いていると反応が悪くなるので定期的に拭き取ってください。
- 指が乾燥しているとタブレットの反応が悪くなる場合があります。その際は一度指を湿らせてから操作をお試しください。
- 電波干渉が発生するとご使用に影響が出る可能性があります。その際は機器の距離を近づけて操作をお試しください。

その他ご不明な点がございましたら下記までお問い合わせください。
営業時間：10：00～12：00、13：00～17：00 土日祝を除く
営業時間外は翌営業日対応

(株) パシフィック湘南
〒253-0042 神奈川県茅ヶ崎市本村5-10-10
☎ 0120-194-491 TEL0467-50-6555

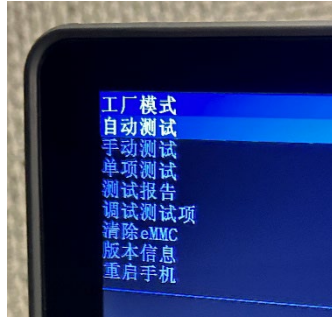
ワンタッチビュー ～タブレットの表示がおかしい場合～



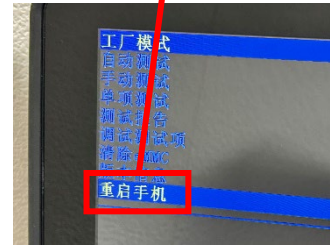
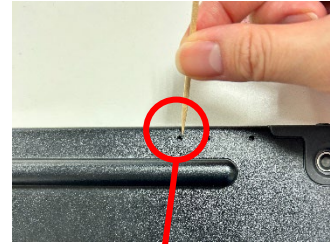
「テスト報告」「[0]eMMC」…
という表示が出た



「工場モード」「自動テスト」…
という表示が出た



音量-ボタンを押して
一番下の「返回」を選択



電源ボタンを押す



音量-ボタンを押して
一番下の「返回」を選択



電源ボタンを押す



押さない!!



電源以外のボタンを押されたことが原因のひとつです。
他のボタンは押さないようにお願いいたします。

再起動が始まり
通常画面に戻ります



その他ご不明な点がございましたら下記までお問い合わせください。
営業時間：10：00～12：00、13：00～17：00 土日祝を除く
営業時間外は翌営業日対応

(株) パシフィック湘南
〒253-0042 神奈川県茅ヶ崎市本村5-10-10
☎20-194-491 TEL0467-50-6555

ワンタッチビュー ～セットアップマニュアル～

① メインSTB

メインSTBを電源に接続する



メインSTBの電源スイッチをONにする



電源ランプを確認する



② ディスプレイ用STB

ディスプレイ用STBを電源に接続する



HDMIケーブルでディスプレイと接続する



ディスプレイ用STBの電源スイッチをONにする



電源ランプを確認する



③ 操作タブレット

クレードルを電源に接続する



クレードルの通電ランプを確認する



クレードルにタブレットをセットして、タブレットの充電ランプを確認する



タブレットの電源をONにする
※約2秒間長押し



タブレットとディスプレイに表示が出たら完了

