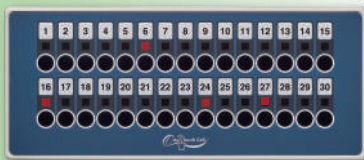


飼い主さん 呼び出しシステム

診察の待ち時間や
呼び出しを快適に。



ブルブル

ピーピー

フードコートで
よく見かける
呼び出しベル

抗菌仕様:
ABS樹脂用の抗菌剤、
ノバロンVZN300を配合

ワンタッチコール
受信機2
WRE2

① スタッフの負担軽減

受付 受付で受信機を渡し、順番が来たら呼び出し



ご使用の流れ

受信機お渡し

順番が来たら
送信機をワンタッチ

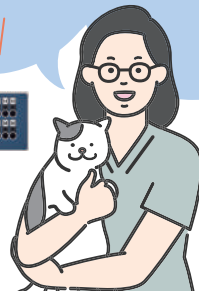
お客さんが戻る

— スタッフさんの声 —

待合室以外の場所でも
気軽に待っていただける
ようになりました。

受付から
探し回らずに呼べる
ため便利です。

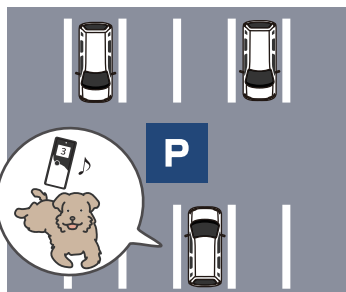
何番を呼んでいるか
一目でわかる!



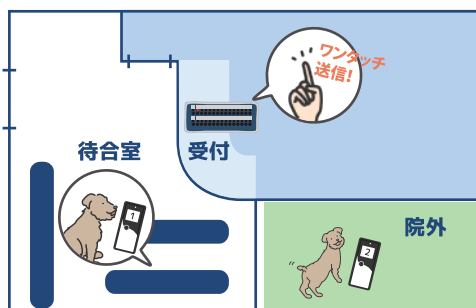
- 呼び出し簡単操作
- 呼びに行かなくていい
- スムーズなご案内

② 飼い主さん・ペットの負担軽減

駐車場 マイカーで待機



待合室 密接を防いで
ペット同士のトラブル防止



— 飼い主さんの声 —

ベルを持って車の中で
待てるので、病院内だと
落ち着かないうちのこも
安心して待てました。



- なじみのある機器
- 院外で待てる安心感
- 感染リスクの軽減

Point!

安心の日本製

国産だから、修理や追加などの
アフターメンテナンスも安心
衝撃に強い!

大がかりな工事不要

設置は電源に差すだけ
届いたその日から使用可能

医療現場でも安心

技適マーク取得製品
ペースメーカーなどの医療機器に
影響なし

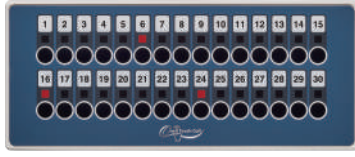
電波到達エリアを計測

電波の到達距離は見通して約150m
~1km(建物の状況でかわります)
無料電波テストはお気軽にどうぞ!

送信機 WTR

サイズ:W220×H93×D29、重量:230g、電源・電圧:DC6V-1A、
番号:0~99まで内蔵メモリに登録/変更可能、送信出力:10mW

番号キーを押すだけのワンタッチ操作で
忙しい時でもスムーズにお呼び出し可能です。



受信機2 WRE2

サイズ:W45×H105×D18、重量:60g(バッテリー含む)、電源・電圧:
3.7Vリチウムポリマー/バッテリー/容量520mAh、充電時間:約3~4時間



手に持ちやすいスリムボディ。
ブザーとパイブレーション、
LEDの点滅で呼び出しを
お知らせ。

充電スタンド2 CH-B

サイズ:W130×H44×D181(本体のみ)、重量:434g、
電源・電圧:DC5V-4A、充電方式:接点充電



衛生的!
水が抜けるため汚れが溜まりにくい。
過電圧対策
間違っって違うアダプタを挿してモ
大丈夫。48Vまで保護回路を搭
載しました。

中継機 WRP

サイズ:W220×H93×D29、重量:235g、電源・電圧:DC6V-1A、
消費電力:1.5W/1A、送信出力:10mW

無線なので簡単エリア拡大!



※電波の到達距離は見通しで約150mです。それ以上電波を飛ばしたい時
または障害物が影響し、電波が飛びにくい時などに必要になります。
100Vの電源があれば何台でも使用できます。

リチウムバッテリー WLI-PO

容量520mAh

3~4時間でフル充電
15時間使用可能。

着脱可能。
簡単交換。

※新品で1分間1回呼び出した場合
※1年半~2年が交換の目安です



特徴・オプション



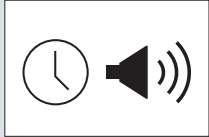
ワンタッチ操作

ワンタッチで呼べるので、面倒な
10キー操作が不要です。呼び出
し間違いも減少します。



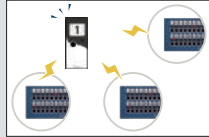
一目でわかる

呼び出している番号が一目で
わかります。



再送機能

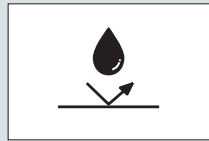
受信に気づけなかったときの
自動再呼び出し機能搭載。



複数の送信機対応

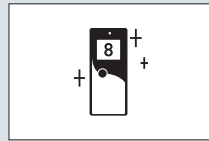
『診察室』と『受付』からなど
複数の場所から呼び出せます。

特徴・オプション



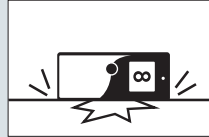
防水・防塵仕様

IP54等級で、水濡れや湿気による
トラブルを軽減。



お手入れカンタン

筐体の凹凸を極力排し、清掃しや
すく衛生的に。機器はブラックで
汚れが目立ちにくい。



落下に強い

コンクリート床面にて高さ1.5m
より6面の落下試験を実施。



ロゴシール対応

特殊シートの内側へ作成するので、
汚れや剥がれの心配がありません。

行先表示呼び出しシステム

ワンタッチコールNeoGo

登録したメッセージを
受信機に送信できる

- ・行先を表示してご案内したいときに
- ・アンサーバック機能でお知らせ漏れを防ぐ
- ・電波の飛びは見通し約200m~500m
- ・受信機の呼び出し音は6種類から設定が可能



受信機

呼び出しを受信するとメッセージを表示、音、振動、
LEDランプの点滅でお知らせします。

メッセージ送信例

メッセージA

001 [送信済み]
受付まで
お越しく下さい

メッセージB

001 [送信済み]
診察室1に
お越しく下さい

呼び出しボタン: 1~20個
メッセージボタン: A~J(10個)



送信機

定型文から10個のメッセージを選び、
メッセージボタンに登録して使用。



技適マーク: 電波法令で定めている技術基準に適合している無線機。弊社取扱製品はTELECの認証を取得しています。



製造元:

株式会社パシフィック湘南

本社・北海道支店・東日本支店・中部支店・関西支店・九州支店

お問い合わせ

0120-194-491



sonnettekun.com

営業時間: 10:00~12:00、13:00~17:00 土日、祝日を除く
修理品送付先: 〒253-0042 神奈川県茅ヶ崎市本村5-10-10
株式会社パシフィック湘南

このカタログに記載された仕様、デザインは商品改良のため、予告なく変更する場合があります。
商品写真は印刷のため、実際の商品の色と多少異なる場合があります。